

LIVRET DE TRUCS & ASTUCES POUR UNE LESSIVE IMPECCABLE



CANDY

Ce livret contient **une multitude de conseils** ainsi que des **trucs et astuces** afin de **prendre soin au mieux de vos vêtements**. En utilisant votre machine à laver plus efficacement, vous pourrez **garder vos vêtements en bon état plus longtemps**.

Il est important d'avoir des vêtements propres et en bon état pour se sentir bien. Pourquoi ne pas passer un peu plus de temps à prendre soin de nos vêtements ?

Le choix du bon programme pour la lessive n'est pas toujours évident et peut paraître difficile à faire. Malheureusement, nous avons tous déjà détérioré un vêtement au moins une fois à cause d'un mauvais programme, utilisé un produit inapproprié, ou encore ne pas réussir à enlever une tache tenace.

Avec ce guide nous espérons vous aider afin que cela ne se reproduise plus.

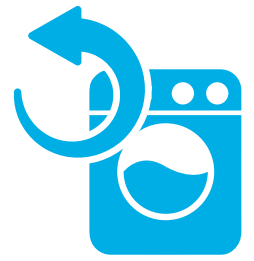


SOMMAIRE

1. Avant de laver	3
2. DES VÊTEMENTS IMPECCABLES	5
<i>Retirer les taches tenaces.....</i>	<i>5</i>
<i>Les taches quotidiennes.....</i>	<i>5</i>
<i>Les taches des enfants</i>	<i>7</i>
<i>Le linge pour bébé.....</i>	<i>7</i>
<i>Conserver le blanc.....</i>	<i>8</i>
<i>Chaussures</i>	<i>8</i>
3. MIEUX REPASSER.....	9
4. DÉCOLORATION	11
5. PRENDRE SOIN DE VOTRE MACHINE À LAVER.....	12
6. FAIRE DES ÉCONOMIES.....	13

1.

AVANT DE LAVER



EXAMINEZ ATTENTIVEMENT CHAQUE VÊTEMENT

Si vos vêtements ont des coutures qui se détendent ou des boutons qui se détachent, ils pourraient se détériorer pendant le lavage. Vous devez donc vérifier vos vêtements avant de les mettre dans la machine à laver. De cette façon, vous ne serez pas surpris par des trous difficiles à réparer ou par des boutons à remplacer.

VIDEZ LES POCHE

Vider les poches de nos vêtements surtout, les pantalons et les vestes, est une étape très importante que nous ne devrions jamais oublier. Assez souvent, on oublie des billets de banque, des pièces de monnaie, ce qui pourrait causer des problèmes si elles se coincent dans la machine à laver. Des mouchoirs en papier et des morceaux de papier peuvent se retrouver dans le linge. Ceux-ci se désintègrent souvent au cours du cycle de lavage salissant tous les autres vêtements.

METTRE LES JEANS À L'ENVERS

Si on oublie de mettre nos jeans à l'envers avant de les laver, ils auront tendance à perdre leur couleur plus rapidement. De plus, cela peut créer des lignes disgracieuses et délavées sur vos vêtements. Afin de prévenir les dégâts pensez à refermer les fermetures à glissière.

LIRE L'ÉTIQUETTE

Il pourrait être tentant de simplement ramasser tout notre linge et de le charger directement dans le tambour de la machine à laver, sans séparer les différents textiles et les différentes couleurs. Mais cela pourrait avoir des résultats désastreux. Certains vêtements auront rétréci, d'autres auront des fils tirés ou pire encore. Pour éviter les mauvaises surprises nous devrions toujours lire l'étiquette avant de faire la lessive. À noter :

- Si le vêtement est lavable à la machine
- La température de lavage maximale
- Le type de lavage requis
- Si le vêtement peut supporter un cycle d'essorage ou pas.

SÉPARER LES COULEURS

Une fois que nous sommes sûrs que les vêtements sont lavables à la machine, qu'ils sont triés en fonction de leurs étiquettes et des instructions de lavage, il faut les trier par couleur. Il est donc essentiel de trier notre linge par :

- **Couleurs** : nuances semblables, basse température, laver séparément
- **Noirs** : Noir ou très sombre, vêtements presque noir, basse température, laver séparément
- **Blancs** : Seulement les vêtements Blancs
- **Vêtements légèrement colorés**: mêmes les vêtements légers de couleur qui ont déjà été lavés, et que nous savons qu'ils ne se décolorent pas.

SÉPARER LES TEXTILES

Bien sûr, nous ne pouvons pas laver la laine avec le coton. Si nous le faisons, nos pulls en laine préférés seraient inévitablement trop froissés pour être portés. Toutes les machines à laver modernes nous permettent de définir différents programmes en fonction du textile des vêtements que nous voulons laver. Il est aussi important de lire les étiquettes afin que nous sachions quels programmes sélectionner et quels vêtements peuvent être lavés ensemble.

LESSIVE EN POUDRE OU LIQUIDE

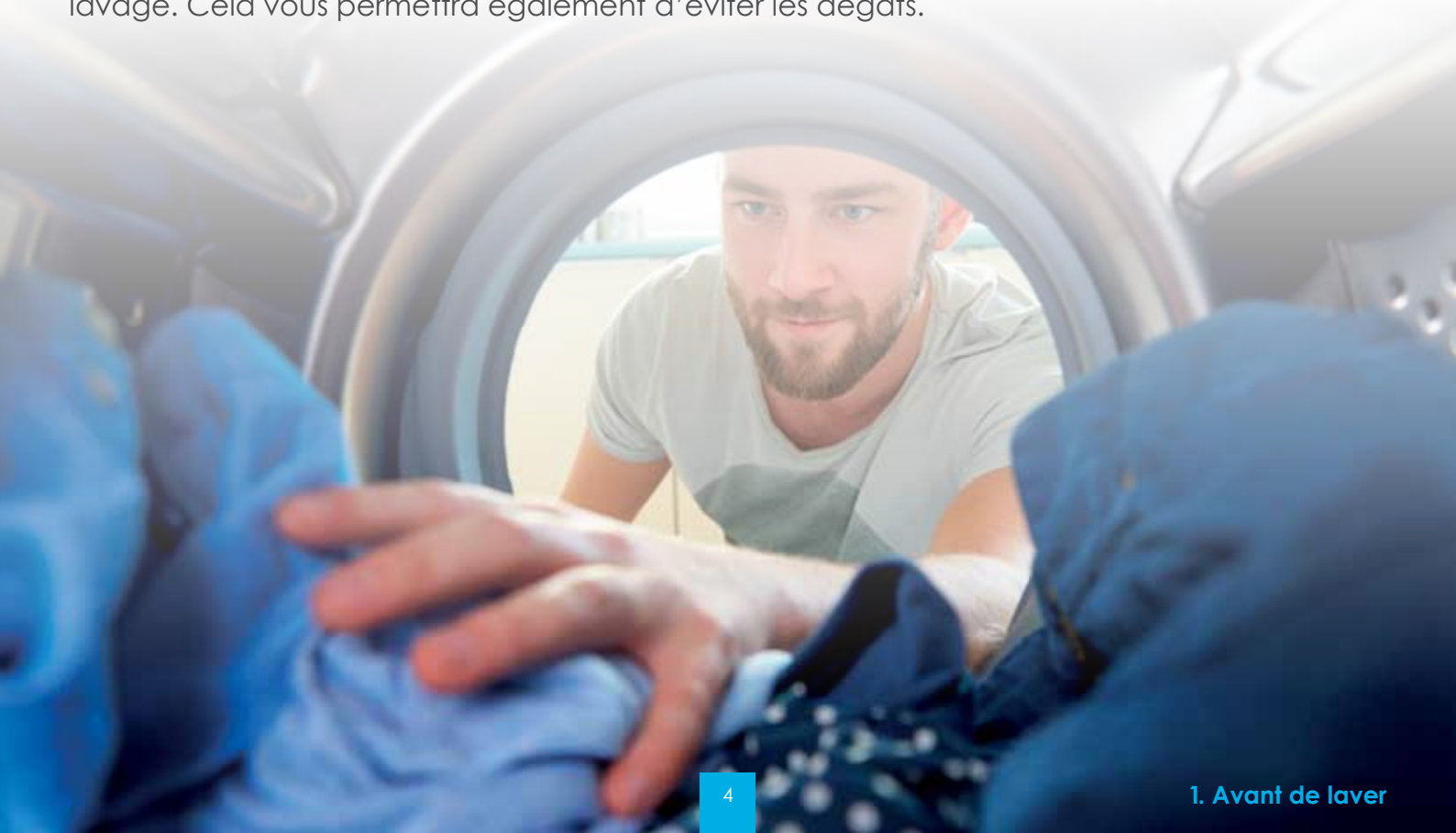
Combien d'entre nous utilise le même type de lessive en poudre ou liquide pour toutes sortes de lavages ?

Il est important de savoir que :

- Pour chaque type de lavage, la lessive en poudre ou liquide doit être dosée comme indiqué sur l'emballage ou dans le mode d'emploi fourni avec la machine à laver.
- Il est conseillé de choisir la lessive en poudre ou liquide selon les vêtements à laver et leur couleur : il est préférable d'utiliser de la lessive en poudre pour les vêtements plus résistants, les vêtements blancs et ceux de couleur claire. La lessive liquide est recommandée pour les vêtements de couleur, les vêtements sombres et les habits plus délicats.
- Il est important de tenir compte de la dureté de l'eau au moment de décider de la dose à appliquer.
- L'eau de javel doit être utilisée uniquement si l'étiquette du vêtement l'indique

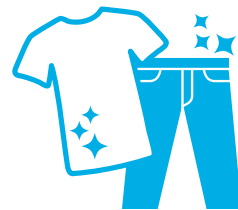
LA TEMPÉRATURE

Il n'est pas nécessaire de laver tous vos vêtements à 90 °. Les technologies modernes permettent de laver notre linge à 30-40 ° ce qui est suffisant pour laver les vêtements de manière efficace et aussi pour enlever les taches. Le choix de température est fondamentale pour le lavage, non seulement parce qu'il nous permet de faire des économies sur notre facture d'électricité, mais aussi parce que la bonne température vous aidera à prendre soin de vos vêtements. Laver constamment des vêtements fabriqués à partir de textiles durs à une température élevée peut les amener à se détériorer à long terme. Il convient donc de vérifier les températures recommandées dans la notice d'utilisation de la machine pour chaque lavage. Cela vous permettra également d'éviter les dégâts.



2.

DES VÊTEMENTS IMPECCABLES



Parfois nous avons du mal à enlever des taches tenaces inhabituelles avec des programmes de lavage standards. Si nous connaissons le type de tache auquel nous avons affaire et le textile du vêtement, nous pouvons résoudre ce problème.

Retirer les taches tenaces

Le tableau suivant présente un ensemble de taches que l'on peut retrouver sur différents textiles et des conseils pour les éliminer.

Les taches quotidiennes

TACHE D'ALCOOL

Ces taches doivent être traitées immédiatement avec un chiffon sec et le vêtement lavé à l'eau froide, en ajoutant une poudre spécifiquement destinée à des lavages délicats. Pour les taches de vin, la tache doit être frottée avec un mélange d'eau gazeuse et de produit détachant spécifique.

CAFÉ

Si vous le pouvez, lavez la tache immédiatement avec du savon et de l'eau chaude. Si la tache n'est plus fraîche, vous pouvez utiliser un mélange de glycérine végétale, d'ammoniac et d'alcool à appliquer sur la tache, sauf pour la soie et la laine.

BEURRE

Le beurre est hautement saturé en gras, il convient de le retirer avec vigilance. Tout d'abord éliminez les résidus, puis versez un peu de savon liquide sur la tache et frottez doucement avec une brosse à poils souples.

THÉ

Traditionnellement le thé peut être enlevé avec du vinaigre blanc et du jus de citron qui doivent être laissés sur la tache pendant environ une heure. Après quoi le vêtement doit être lavé normalement. Comme pour le café, la glycérine végétale peut être une alternative utile.

GRAISSE

La graisse est toujours le type de tache que les gens craignent le plus. Cependant elle n'est pas très difficile à enlever. Une solution très efficace consiste à éponger le textile avec du savon liquide ou dans le cas d'une tache tenace, utilisez un mélange de soude et d'eau et frottez. Le vêtement doit ensuite être lavé normalement à machine à laver.

SANG

Le sang est l'une des taches la plus difficile à enlever. Il est essentiel de mettre le vêtement dans une bassine d'eau froide avec un peu de sel et le laisser tremper pendant au moins une heure. Pour les taches plus tenaces, essayez de créer une crème avec la même quantité d'amidon de maïs et d'eau froide, puis frottez sur la tache pendant quelques minutes. Lavez le vêtement normalement à la machine à laver.

OEUF

Dans ce cas, l'eau froide est idéale : laissez le vêtement à tremper dans l'eau froide environ une heure avant le lavage en machine. Si cela ne suffit pas pour enlever la tache, une alternative consiste à utiliser du peroxyde d'hydrogène dilué avec de l'eau, qui doit être appliqué directement sur la tache. Frottez avant de laver le vêtement normalement dans la machine à laver.

TACHES D'HUILE

Les taches huileuses doivent toujours être prétraitées avec de la lessive liquide.

ENCRE

Mettre le vêtement à l'envers et épongez le dos de la tache avec un mélange de savon liquide et d'alcool à brûler, placer du papier essuie-tout en dessous.

CHOCOLAT

Pour enlever une tache de chocolat, il convient de mélanger une cuillère à café de savon dans une tasse d'eau et de l'appliquer sur la tache. Laissez reposer pendant une demi-heure, puis lavez le vêtement normalement. Le mélange adoucira la tache qui sera dissoute lors du lavage.

TRANSPIRATION

Il convient de prétraiter la tache avec un savon liquide et de bien frotter.

SAUCE TOMATE

Un remède fait maison qui consiste à faire bouillir un peu de jus de citron et d'y ajouter une pincée de sel, puis de frotter la solution sur la tache avant de laver le vêtement.

ROUILLE

La méthode consiste à faire bouillir un peu de jus de citron et d'y ajouter une pincée de sel, puis de frotter la solution sur la tache avant de laver le vêtement.

CHEWING GUM

Mettre le vêtement dans le congélateur pour durcir le chewing gum, puis grattez le avec une spatule. Ensuite vous pouvez laver le vêtement normalement.

AGRUMES

L'astuce consiste à utiliser de l'eau froide avec un peu de glycérine végétale et de l'appliquer directement sur la tache. Laissez agir pendant au moins une heure, puis passez le vêtement à la machine normalement.

ROUGE À LÈVRE

Versez quelques gouttes d'alcool sur un coton tige et appuyez fort sur la tache, sans frotter.

CIRE DE BOUGIE

Attendez que la cire refroidisse et devienne aussi dur que possible. Ensuite, grattez avec une spatule. Enfin, placez le vêtement entre deux feuilles de papier absorbant, une en dessous et une au-dessus de la tache. Chauffez la zone avec un fer à repasser pour que la cire restante soit absorbée par le papier grâce à la chaleur.

Les taches des enfants

Il est vrai que les enfants n'ont pas de mal à trouver de nouvelles façons de s'amuser et par-dessus tout de se salir ! Le tableau suivant présente les taches courantes qui sont présentes sur les vêtements des enfants et vous aide à les traiter. Ces taches peuvent être présentes sur les vêtements des adultes aussi.

GLACE

Pendant que la tache est encore fraîche, appliquez-y un petit morceau de savon de Marseille. Pour les taches les plus tenaces qui sont sèches, il convient de les ramollir avec de l'eau et du borax.

COLLE

Recouvrez la tache avec du savon de Marseille, laissez tremper dans l'eau froide sans frotter. Puis lavez votre vêtement à la machine à laver.

JUS DE FRUIT

Il existe différentes solutions pour éliminer les taches de jus de fruits ; la première consiste à frotter du jus de citron sur la tache. Une autre consiste à prétraiter les taches avec de l'eau pétillante ou du vinaigre blanc. Si la tache est tenace ou très ancienne, il est conseillé d'appliquer de la glycérine végétale sur la tache et de laisser agir pendant environ vingt minutes. Puis de rincer à l'eau tiède et laver à la machine à laver normalement.

URINE

Si la tache est encore fraîche, faites tremper le vêtement dans l'eau avec du savon et du bicarbonate de soude, puis lavez à la machine à laver. En variante, la tache peut être éliminée avec quelques gouttes de peroxyde d'hydrogène ou d'ammoniac, diluées avec de l'eau. Pour la soie et pour la laine veillez à ne pas utiliser d'ammoniac.

HERBE

Pour éliminer les taches d'herbe il convient d'appliquer du vinaigre blanc sur les taches et de laisser agir environ une heure et de laver ensuite normalement à la machine.

FEUTRES À POINTE

Dissoudre un peu d'amidon dans de l'eau froide, tamponnez la tache avec la solution, laissez sécher puis frottez bien pour éliminer les résidus avant de laver le vêtement dans la machine à laver.



Le linge pour bébé

La peau des bébés est naturellement plus fragile que celle des adultes. De ce fait il est important d'apporter plus de soin lors du lavage de leurs vêtements.

CE QU'IL FAUT ÉVITER ET CE QU'IL FAUT UTILISER

Comme la peau d'un bébé est très sensible, il convient de choisir minutieusement sa lessive en poudre ou liquide ainsi que les additifs à utiliser pour faire votre lessive. Pour un effet parfumé, vous pouvez ajouter quelques gouttes d'huile de lavande ou de votre parfum naturel préféré pour la lessive. Bien sûr, il est toujours préférable de laver les vêtements pour adulte et pour bébés séparément. Une fois lavé, évitez d'étendre les vêtements pour bébés à l'extérieur de la maison pour éviter la pollution ou la contamination par de fines poussières générées par le trafic routier.

TACHES TYPIQUES PRÉSENTES SUR LE LINGE DES BÉBÉS

Pour toutes les taches telles que l'urine, les selles et les taches de nourriture, il est toujours conseillé d'effectuer un pré-lavage des vêtements avant de les mettre dans la machine à laver. Trempez les vêtements dans l'eau tiède avec un mélange de savon de Marseille et du bicarbonate de soude pendant quelques heures.

Conserver le blanc

Comment pouvons-nous garder nos vêtements blancs? Voici quelques astuces pour éliminer les taches de vos vêtements blancs et les restaurer comme neuf. Pour information, l'utilisation de l'eau de Javel n'est pas toujours une bonne idée. A la longue vos vêtements blancs tournent au gris et vos textiles ont tendance à être détérioré.

RIDEAUX

Les rideaux peuvent parfois être imprégnés de fumée et de graisse. Dans ce cas, il est conseillé d'utiliser un cycle de lavage plus intense avec un pré-lavage afin que les rideaux ressortent plus propre et lumineux.

NAPPES

Il est toujours préférable de pré-laver les nappes avec de l'eau de Javel.

Chaussures

Combien de paire de chaussure avez-vous dans votre garde-robe? Et Combien d'entre elles sont toujours en bon état ? Voici quelques astuces pour nettoyer vos chaussures régulièrement afin de les garder en parfait état.

CHAUSSURE EN TOILE

Les chaussures en toile sont sans doute plus faciles à nettoyer que les chaussures conçues en d'autres matériaux, car elles peuvent facilement être placées dans la machine à laver, ou être lavées à la main. Si elles ont des lacets, il convient de les enlever avant le lavage et de les laver séparément dans une bassine. Les chaussures doivent ensuite être lavées à l'eau froide, avec du savon et de l'assouplissant. Pour maintenir la forme des chaussures, après les avoir lavées, mettez du papier journal à l'intérieur avant qu'elles ne sèchent.

3. MIEUX REPASSER



Après avoir lavé nos vêtements évidemment nous devons ensuite les faire sécher.

Utilisons-nous le temps de séchage optimum ?

Nous vous proposerons quelques-unes des méthodes les plus efficaces pour le séchage de différents types de textiles et de vêtements.

Ainsi que quelques truc & astuces que vous pouvez apprendre et appliquer pour mieux repasser.

ÉTENDEZ VOS VÊTEMENTS CORRECTEMENT

Étendez vos vêtements correctement en évitant la formation de plis vous permet de minimiser le temps de séchage mais aussi vous permet de ne pas avoir à repasser les vêtements une fois qu'ils sont secs (si les textiles peuvent être repassé). Essayez d'éviter d'étendre les vêtements sur une ligne à linge car cela laisse inévitablement un pli tout comme les pinces à linge.

ÉTENDEZ LES VÊTEMENTS IMMÉDIATEMENT

Une autre astuce consiste à mettre les vêtements sur le séchoir ou sur la ligne à linge dès que le cycle de lavage est terminé en les secouant vivement. Cela permet de sécher plus facilement et empêche les plis supplémentaires de se former.

LES CYCLES D'ESSORAGE

Si vous avez une machine à laver qui vous permet de sélectionner l'essorage, préférez un faible essorage pour éviter la formation de plis supplémentaire.

PINCES À LINGE

Les pinces à linges en plastiques sont préférables à celles en bois car ces dernières peuvent parfois absorber l'eau et libérer la couleur du vêtement précédent. Il est également important de les placer aux extrémités du linge pour éviter les marques trop visibles.

UTILISATION DU SÈCHE-LINGE

Tout le monde ne sait pas qu'en utilisant son sèche-linge correctement, on peut réduire le temps de repassage mais aussi obtenir une lessive plus propre et hygiénique. En particulier, pour les draps, les serviettes et les peignoirs, on aura le sentiment de séchage doux. Si vous sélectionnez l'option repassage pour le programme de séchage, vos vêtements contiendront le niveau d'humidité idéal pour un repassage facile. <<The belief that dryers ruin fabrics and consume large amounts of electricity is nothing but an old wives' tale.>> Les sèche-linge modernes ont des cycles conçus pour répondre à des exigences différentes lors du séchage des vêtements à des températures modérées, en prenant soin de nos vêtements tout en faisant des économies.

MARQUE DE LIGNE À LINGE

Parfois, une ligne à linge peut laisser une marque visible sur les vêtements qui ont été mis à sécher. Placez un morceau de tissu entre le vêtement à sécher et la ligne à linge pour éviter les marques.

VÊTEMENTS EN LAINE

Préférez un séchage à plat pour conserver la forme du textile. Quand ils ont été lavés à la main, une astuce consiste d'abord à les rouler dans une serviette pour absorber l'excès d'eau.

VÊTEMENTS DE COULEURS

Les vêtements de couleur sont très sensibles au soleil. Lorsque qu'ils sont laissés au soleil trop longtemps ils peuvent se détériorer et se décolorer. De plus ils peuvent aussi prendre la couleur de la ligne à linge ou du séchoir. Ils doivent donc toujours être étendus à l'envers et être exposés à la lumière solaire seulement pendant le temps strictement nécessaire pour les sécher.

JUPES

Les jupes doivent être étendues par la taille. Comme elles sont souvent faites en tissus synthétiques ou mixtes, dans ce cas pas besoin d'être repassées, elles sèchent beaucoup plus facilement.

DRAPS

Les draps sont généralement les linges qui prennent le plus de temps à sécher. Pour sécher un drap plus facilement et plus rapidement, étendez le drap à deux lignes à linge parallèles à l'aide de plusieurs pinces à linge placées aux extrémités pour former une sorte de sac. Sinon, si vous pouvez l'étendre à l'extérieur, le drap peut être accroché à la ligne à linge par un seul côté en utilisant à nouveau beaucoup de pinces à linge, mais sans le plier.

RIDEAUX

Les Rideaux sont faits de différents textiles. Pour les faire sécher ils peuvent être suspendus à la fenêtre encore humide. Par ailleurs, Ils peuvent être défroissés grâce à la vapeur d'un fer.

HOUSSES DE CANAPÉS

Il est important que les housses de canapés préservent leur forme. Pour s'assurer que les housses gardent leur forme, il convient de les remettre sur les coussins quand elles sont encore légèrement humide, afin qu'elles correspondent parfaitement à la forme du canapé.

VÊTEMENT LAVÉS À LA MAIN

Un problème que nous rencontrons souvent lors du lavage des vêtements à la main est celui d'enlever l'excès d'eau. Programmer la machine à laver pour effectuer un cycle d'essorage peut aider, pour les vêtements qui le permettent. Sinon, il convient de recouvrir la grille du séchoir avec une serviette blanche, sèche et d'y poser les vêtements horizontalement pour ne pas qu'ils perdent leur forme. Les vêtements en soie doivent être repassés encore humide pour être repassés plus facilement.

T-SHIRTS

Les T-shirts doivent être secoués vigoureusement puis épinglés à sécher par l'ourlet, le col vers le bas pour assurer un effet de « repassage naturel ».

PANTALONS

Les pantalons devraient être épinglés par les ourlets du bas des jambes au niveau de la ligne et bien sûr secoués à plusieurs reprises avant d'être étendus, tout comme les autres vêtements.

CHEMISES

Une attention particulière doit être prise en ce qui concerne les chemises : elles devraient être secouées et les bords aplatis entre les doigts pour lisser le tissu autant que possible. Enfin elles devraient être suspendues sur des cintres afin de garder leur forme et faciliter le repassage.

4. DÉCOLORATION



Une énième chemise blanche a encore des nuances de rose grâce à la même vieille chaussette rouge qui ne cesse de se mélanger avec la lessive de blanc par erreur....
Que faisons-nous maintenant ? Pas de panique!
Nous avons encore un tour dans notre sac pour récupérer l'irrécupérable.

Essayons de faire à nouveau un vêtement blanc !
Il est arrivé à tout le monde au moins une fois de mettre un vêtement de couleur sombre dans une lessive de blanc et de tout gâcher.
Dans ce cas, avant de repasser le vêtement teint, lavez le de nouveau avec d'autres vêtements blancs avec un programme de lavage recommandé pour ce type de textile et ajoutez y une feuille d' "Attrape couleurs ", disponible sur le marché sous différentes marques. Cela devrait relancer le vêtement gris ou rose, en absorbant l'excès de couleur.



5.

PRENDRE SOIN DE VOTRE MACHINE À LAVER



Pour veiller à ce que notre linge soit toujours impeccable, nous devons prendre soin de notre machine à laver, l'ami de confiance qui nous sauve d'un dur travail chaque jour.

1

Ne pas laisser de linge dans le tambour de la machine à laver

Pour éviter la formation de moisissures à l'intérieur de la machine au fil des années, essayez de **ne pas laisser de linge dans le tambour trop longtemps**. De plus cela provoque une odeur désagréable et peut détériorer votre tambour sur le long terme.

2

Effectuez des cycles de nettoyage du circuit régulièrement

Toutes les 4 à 6 semaines, il est important de lancer un cycle de lavage à vide à une température élevée (au moins 60 °) avec une petite quantité de poudre ou de liquide de lavage, ou de lancer le cycle d'auto-nettoyage, si votre modèle en a un. Ce procédé élimine tous les résidus du dernier lavage et nettoie la machine à laver. Vous devez choisir le cycle le plus long disponible et ajouter un peu de soude (en petites quantités) pour nettoyer l'ensemble du tambour.

3

Nettoyage du tiroir de poudre de lavage

Combien de fois nous souvenons-nous de le faire lorsque la machine à laver a terminé son cycle ou avant de lancer un nouveau cycle? Pas aussi souvent que nous le devrions ! C'est une étape extrêmement importante car elle assure que la poudre ou le liquide de lavage soit utilisé aussi efficacement que possible et que le linge soit toujours propre et parfumé. Le nettoyage du tiroir empêche la moisissure de se former dans les rouages complexes de la machine où les résidus de poudre de lavage peuvent coller. Il permet également que toute la poudre soit utilisée et ne s'incruste pas dans le tiroir. Une astuce consiste à retirer le tiroir et à le nettoyer avec de l'eau de Javel pendant 10 minutes puis de bien le rincer.

6. FAIRE DES ÉCONOMIES



Voici le chapitre que tout le monde attend : comment faire des économies lors de nos lessives ? Mise à part le fait de choisir attentivement sa machine à laver, il y a aussi des trucs & astuces que nous pouvons utiliser pour laver nos vêtements.

Le tableau suivant présente une liste d'astuces et de conseil ainsi que des alternatives à une lessive classique pour faire des économies.



BICARBONATE

Le Bicarbonate qui est aussi un déodorant naturel peut être utilisé à la place des détachants chimiques habituels lors du traitement de textiles blancs en fibres naturelles (une solution constituée de 1 partie d'eau et 3 parties de bicarbonate). Il convient de frotter sur la tache doucement et de laisser agir pendant une heure et enfin laver normalement à la machine à laver. Le bicarbonate peut également être utilisé comme additif à la poudre de lavage ou de liquide de votre choix une demi-tasse suffit, ou avec l'eau de Javel pour intensifier l'éclat des vêtements blancs.

CHOISIR LE BON MOMENT POUR FAIRE LA LESSIVE

Certaines compagnies d'électricité spécifient dans leurs contrats que vous pouvez économiser de l'argent en utilisant l'énergie dans certains horaires spécifiques, tels que le week-end et le soir de 19h jusqu'au lendemain matin. Il est donc préférable de faire votre lessive à ces moments car vous pouvez économiser jusqu'à 20% environ sur votre facture d'électricité. Pour plus de tranquillité et de facilité d'utilisation, de nombreuses machines à laver ont une fonction qui vous permet de programmer l'heure de début de cycle (option de départ différé).

LE POIDS DE LINGE IDÉAL

Ne lancez votre cycle de lavage seulement si la machine à laver est pleine mais pas surchargée. En effet, laisser le tambour vide peut être du gaspillage en revanche s'il est trop plein, des traces de poudre de lessive peuvent rester dans vos vêtements. Cela peut causer des démangeaisons et de fortes allergies, surtout si la lessive en poudre contient de puissants produits chimiques. Pour les enlever il faudra répéter le cycle de lavage. A noter que certaines machines à laver ont une fonction qui reconnaît la taille et le poids des vêtements à l'intérieur du tambour et ajuste la consommation d'eau et d'électricité en fonction de la charge automatiquement.

LE CHOIX DU PROGRAMME

Choisissez toujours votre programme de lavage en ligne avec les instructions du livret et surtout avec l'étiquette des vêtements que vous voulez laver. Aussi, une chose très importante est de ne pas exagérer avec des températures trop élevées. Parfois, un lavage à basse température convient pour obtenir les résultats que vous voulez.

APRÈS LE LAVAGE

Assurez-vous d'étendre votre linge dès que le cycle de lavage est terminé. Prenez soin d'étendre les vêtements proprement, d'aplatir les plis, de plier les draps en deux et de mettre les chemises sur des cintres. Ces petits gestes vous feront économiser du temps mais aussi de l'énergie quand viendra le moment du repassage du linge. Vous passez moins de temps à repasser et certains vêtements pourraient être rangés directement.

NE SÉCHEZ PAS VOTRE LINGE SUR LE RADIATEUR

Même si vos radiateurs sont allumés, vous ne devriez pas sécher votre linge sur eux. Cela réduit la chaleur dégagée dans la maison, ce qui vous oblige à augmenter la température des radiateurs. Le contact direct des vêtements avec la chaleur détériore les fibres et détruit vos vêtements. Le séchage des vêtements sur les radiateurs est donc fortement déconseillé.

UNE ALTERNATIVE À L'ASSOUPLEISSANT

Une alternative d'assouplissant textile assez fréquente consiste à utiliser 100 ml de vinaigre blanc. Ce dernier empêche la formation de tartre et adoucit les fibres sans polluer l'environnement.

UTILISEZ LE PRÉLAVAGE SI NÉCESSAIRE

Dans la plupart des cas le cycle de pré-lavage est inutile alors pourquoi l'utiliser ? Toute personne préoccupée par l'environnement et désireuse d'économiser de l'argent devrait éviter le pré-lavage à moins d'une recommandation précise.